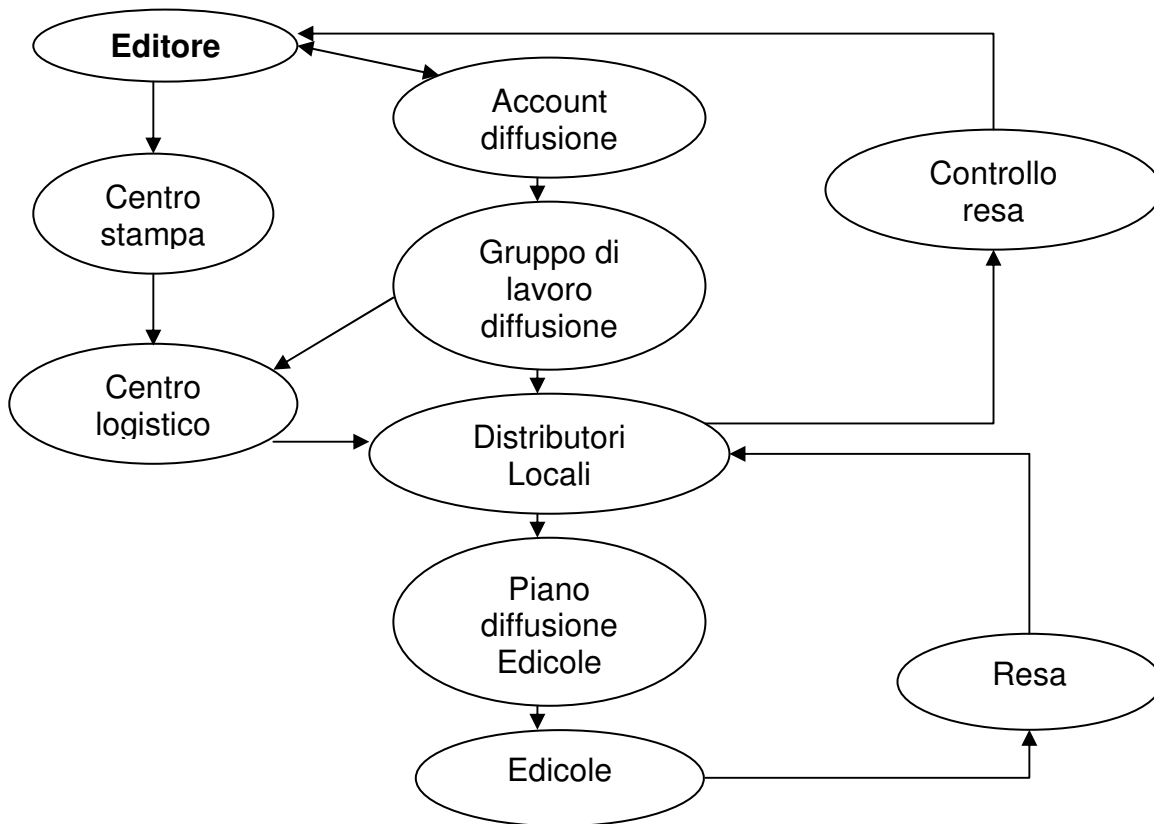


## «Visione sinottica dei flussi/rapporti nella distribuzione»



- ❖ L'**Editore** consegna le copie al Distributore Nazionale (d'ora in poi **DN**)
- ❖ Il DN suddivide il quantitativo delle testate, prefissato con l'Editore, per ogni singolo Distributore Locale (d'ora in poi **DL**), in funzione delle potenzialità del mercato e sulla base dei dati statistici di resa in suo possesso
- ❖ il DN assembla per testate le copie e le trasporta al DL
- ❖ il DN fattura al DL ed emette l'estratto conto editoriale con frequenza mensile
- ❖ il DN incassa dal DL per acconti e saldi
- ❖ il DN ritira il reso dal DL, ne fa il controllo, e lo consegna all'Editore
- ❖ il DN emette l'estratto conto mensile all'Editore pagandone le relative competenze
- ❖ Inoltre il distributore nazionale può tipicamente anche:
  - Controllare i piani diffusionali dei DL
  - Svolgere azioni promozionali